



Informatiker*in EFZ Infoveranstaltung

HERZLICH WILLKOMMEN

QV Allgemein

QV Organisation

Leona Buchmüller
Prüfungsleiterin



Daniel Gyger
Chefexperte





Übersicht

➤ QV Allgemein

➤ Organisation

➤ Zuständigkeiten

➤ Ablauf

➤ Prozess und Abläufe

➤ Nützliche Tipps

➤ Was gilt es zu beachten

➤ Termine und Links

HILFE! WAS BEDEUTET.... das QV-Glossar!

Abkürzungen

KAN Kandidat*in

BB Berufsbildner*in

VF Vorgesetzte Fachperson

PEX Prüfungsexperten

HEX Hauptexperte (ist PEX)

NEX Nebenexperte (ist PEX und gleichgestellt)

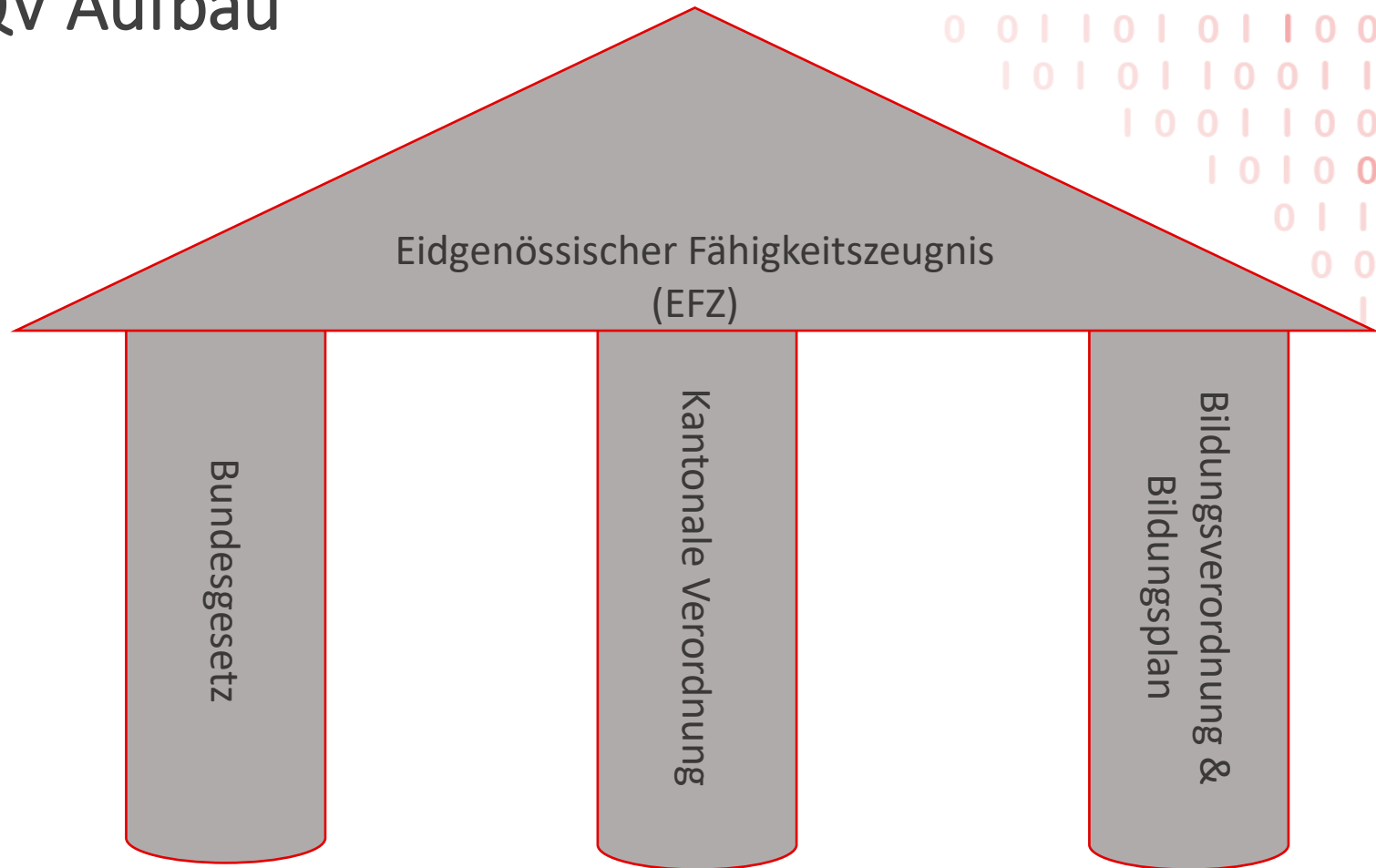
VEX Validierungsexperte

CVEX Chef Validierungsteam

CEX Chefexperte

QV Allgemein

QV Aufbau



QV Allgemein

Organigramm



QV Allgemein

Zuständigkeit Prüfungsorganisation

Prüfungsleitung

- Gesamtablauf QV alle Berufe
- Verantwortung / Vorgesetzte CEX
- Entscheidungsgewalt
Z.B. Nachteilsausgleich, Massnahmen,
Dispensationen
- >Untersteht Prüfungskommission

Chefexperte (CEX)

- Prüfungsorganisatin berufsabhängig
- Qualitätssicherung & Kontrolle IPA
- Anlaufstelle bei allen IPA Belangen
Z.B. Unklarheiten, Probleme, Konflikte, Uneinigkeiten, ...
- Führung Experten und IPA Ablauf
- >Untersteht Prüfungsleitung

Experten (PEX)

- Ansprechperson freigegebener IPA's
- Unterstützung KAN und VF
- Prüfung der Beurteilung des VF
- Beurteilung Präsent. & Fachgespräch
- >Untersteht Chefexperte

Validierungsexperte (VEX)

- Prüfung IPA Eingabe auf Qualität
- Prüfung IPA Eingabe auf Inhalt
- Prüfung IPA Eingabe auf Verständnis
- Freigabe der IPA Eingabe zur Prüfung
- >Untersteht Chefexperte

QV Allgemein

Zuständigkeit Betrieb

Berufsbildner (BB)

- Ausbildungsbetreuung für KAN
- Sicherstellung korrekter Ablauf Betrieb
- Instruktionen verantwortliche Fachperson (Bildungsplan, Bivo, etc)
- Unterstützung verantwortliche Fachperson

Verantwortliche Fachperson (VF)

- Ausarbeitung IPA Definition
- Fachliche Vorbereitung des KAN
- Fachliche Unterstützung KAN
- Beobachten und Coaching des KAN bei der Durchführung
- Korrektur des Berichtes
- Bewertung mit Begründung der IPA

QV Allgemein

Kontakt / Kommunikation

Chefexperte

- Ablauf IPA (was, wie, wann, etc)
- Unklarheiten (Ablauf, Inhalte, Prozesse, etc)
- Konflikte / Reklamation PEX / VEX
- Probleme Betriebe vor Beginn
- Vorabklärung von Regelungen, Problemen oder Konflikten

Experten (PEX / VEX)

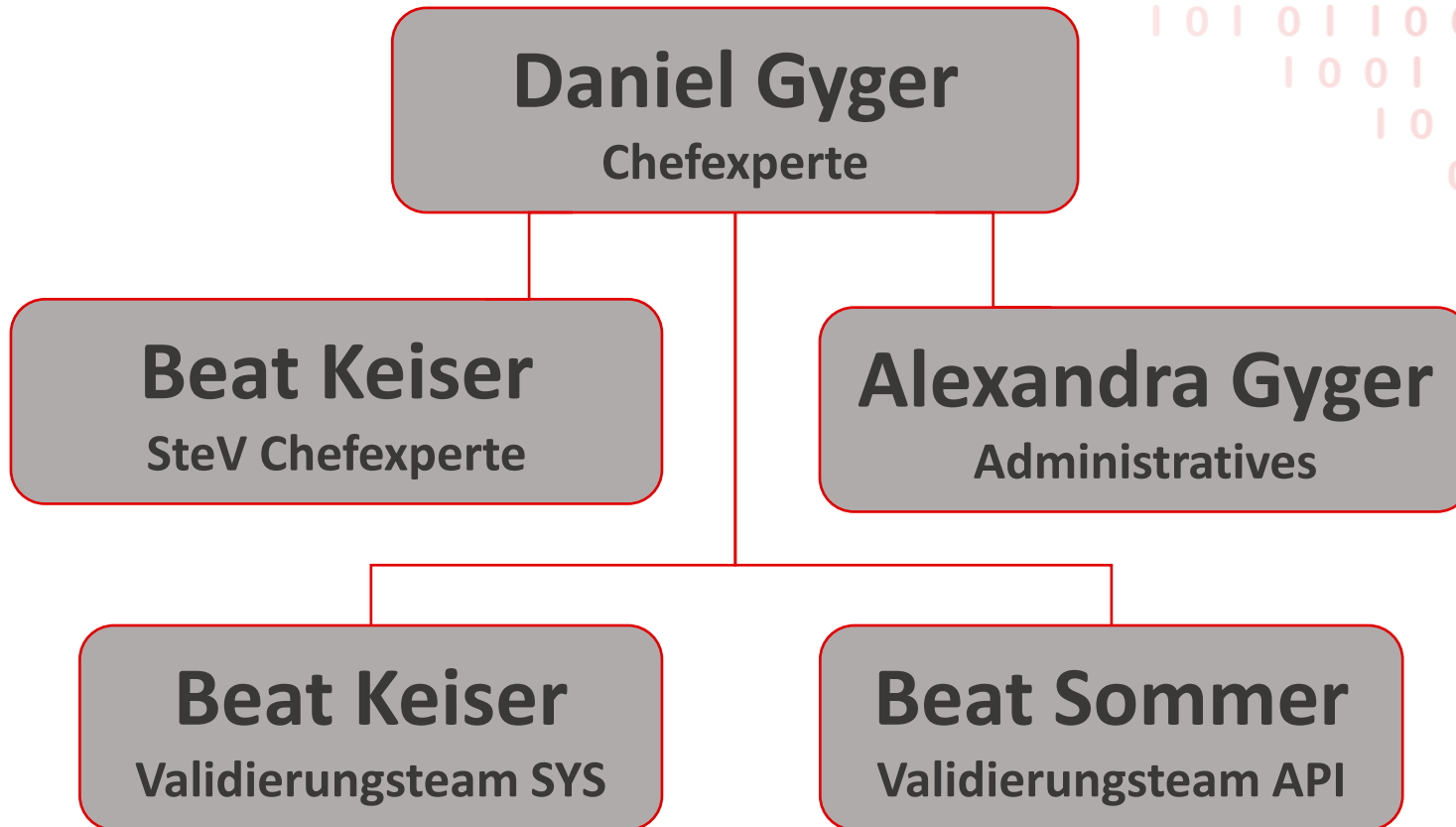
- Klärung von Inhaltlichen Unklarheiten
- Probleme und Anpassungen während Validierung und Durchführung
- Probleme mit Kandidat*in oder/und Verantwortlichen Fachperson
- Unklarheiten und Unsicherheiten

Prüfungsleitung

- Verfügungen vor der IPA (z.B. Nachteilsausgleiche)
- Beschwerde bei Konflikten mit CEX
- Einsichtnahmen und Beschwerden nach der IPA

QV Allgmein

Team Informatiker*in EFZ

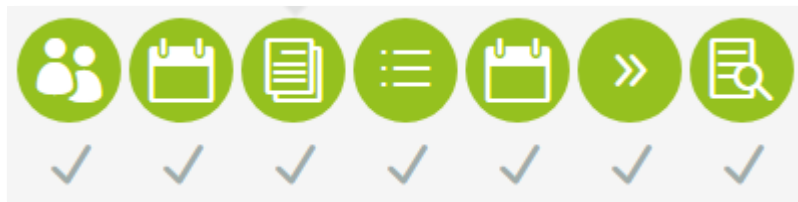


Ablauf

Bedeutung Prozessschritte



Status ERLEDIGT



Ziel: Alles erledigt

Ablauf

Vereinfachte Eingabe (31.12)

- Passender Titel zur IPA
- Kurze Beschreibung zur IPA
- Definition des Startblocks (innerhalb welcher Zeit startet die IPA)

Informationen relevant für IPA-Wahl der Experten
Beispiel im FAQ auf <https://qv.bl.ch/> zu finden.

Ablauf

Detaillierte IPA-Eingabe (27.01.23 ausser SB1)

- **Ausgangslage des Auftrags**
- **Detaillierte Definition des Auftrags**
Was wird umgesetzt, welche Details gilt es zu beachten, messbare Erwartungen zum Inhalt von Konzepten
- **Individuelle Kriterien**
100% passend, kein Interpretationsspielraum, betriebliche inhaltliche Qualitätssicherung
- **Allgemeine Angaben**
Letzte Tätigkeiten, Equipment, Methoden, etc
- **Upload vereinfachter Zeitplan**
Zeitabschätzung/Machbarkeit

Eingabe abgeschlossen wenn von VF und KAN signiert!
Beispiel Zeitplan im FAQ auf <https://qv.bl.ch/> zu finden.

Ablauf

Validierung (ab 02.23)

- Prüfung nach Validierungsscheckliste des VEX
- *Rückweisung bei nötigen Anpassungen der Arbeit
Informationen was angepasst werden muss, welche Punkte nicht in Ordnung sind.
- Korrektur der Arbeit und Eingabe
Der Prozess beginnt bei der Prüfung
- Inputs zu weiteren Anpassungen durch PEX
- Freigabe der Arbeit
Prüfung auf Korrektheit durch VEX, PEX und Chef VEX abgeschlossen
- *Änderung und Anweisungen vom VEX sind innert **3 Tage** zu bearbeiten.

Ablauf

Vorbereitung

- Erledigen Sie alle Vorbereitungsarbeiten
- Bereiten Sie sich auf die Themen vor (üben)
- Sichten und veranschaulichen aller wichtigen Dokumente
- Vorbereitung Antrittsbesuch der Experten (ca. 7 – 2 Tage vor IPA-Start)
- Vorbereitung von Material
Geräte, Software, Vorlagen

Versäumte Vorbereitung kann zu unnötigem Mehraufwand während der IPA führen.

Ablauf

Durchführung

- Konzentrierte und fokussiertes Arbeiten
- Sofortige Reaktion bei Problemen (VF oder/und PEX)
- Selbstständiges Arbeiten und nötige Entscheide fällen
- Laufende Dokumentation der inhaltlich relevanten aber auch IPA vorgegebenen Themen
- Sicherstellung Vorgabeneinhaltung
- Pünktliche und korrekte Abgabe

Ablauf

Korrektur / Bewertung

- Korrektur des IPA Berichtes in Pkorg (max 7 Tage) - VF
- PKOrg: Upload Korrektorexemplar zuhanden PEX - VF
- PKOrg: Bewertung der Arbeit (max 7 Tage) - VF
- PKOrg: Signieren der Bewertung - VF
- PKOrg: Prüfung der Bewertung des VF – PEX

Ablauf

Präsentation

- Laden Sie die Teilnehmer zur Präsentation ein
- Präsentation honoriert den Inhalt und Umsetzungsalltag der Arbeit
- Die Demo ist nicht Teil der Präsentation und findet im Anschluss statt.
- Keine Fragen an oder vom Publikum während der Präsentation
- Präsentation und Demo mit Publikum möglich - Einwilligung des KAN
- Präsentationsdauer 15 – 20min (siehe Kriterien)
- Demo keine Zeitvorgabe. Empfehlung 10 – max 30min

Ablauf

Fachgespräch

- Fachgespräch nur mit KAN, PEX und VF (keine Gäste)
Ausnahme Anwesenheit von CEX oder/und Prüfungsleitung
- Fachgespräch findet zwischen PEX und KAN statt
- Im Fachgespräch ist VF stiller Teilnehmer
- Gesprächsthemen gehen von passenden und nahen IPA Themen aus
- 6 Unterschiedlich Themen
- Fachthemen Ideen von VF können, müssen jedoch nicht durch PEX verwendet werden

Ablauf

Abschlussbewertung

- Abschlussbewertung im Anschluss nach Fachgespräch
- Abschlussbewertung mit PEX und VF ohne weitere Personen
Ausnahme Anwesenheit von CEX oder/und Prüfungsleitung
- Besprechung der Bewertung Teil A und B
- Besprechung der PEX Bewertung Teil C (exklusiv PEX)
- Jeder Abzug nachvollziehbar Dokumentiert
- Kriterien 100% gem. Definition erfüllt, sonst Abzug

Unser Ziel: Konsens und transparente Bewertung

Ablauf

Notenbescheid

- Kein Ergebnis durch VF oder PEX an KAN
- Notenveröffentlichung durch Behörde
- Korrektur der Note durch VEX und Prüfungsleitung möglich
- Bei nicht positiven Abschluss vorab Info durch Behörde
- Bescheid über Abschluss erfolgt schriftlich

Ablauf

Einsicht

- Einsicht kann jeder KAN beantragen
- Beschwerde ist für jeden KAN mögliche
Beschwerdefähig sind in 90% der Fälle nur Formfehler.
- Eingabe von Einsicht oder vorsorglichen Beschwerde
innert 10 Tage nach Notenbescheid beim Heimatkanton
zu beantragen
- Nachträgliche Einsicht nicht möglich
- Gäste bei Einsicht sind erlaubt mit Einwilligung des KAN
- Einsicht nur für KAN, Gäste maximal Unterstützung
- Keine Verhandlung oder Anpassung an Note bei Einsicht
- Einsicht dauert in der Regel eine Stunde

Ablauf

Beschwerde

- Vorsorgliche Beschwerde führt zu einer Einsicht
- Vorsorgliche Beschwerde kann nach der Einsicht zurückgezogen werden.
- Vorsorglichen Beschwerde muss innert 10 Tage an die Prüfungsbehörde des Heimatkantons gesendet werden.

Ablauf

Repetent / Wiederholung

- Bei nicht positivem Abschluss frühestens im Folgejahr
- Lehrvertrag verlängert sich nicht durch «nicht positiven Abschluss»
- IPA-Wiederholung ohne Lehrvertrag möglich
- IPA-Wiederholung in einem fachlich passenden Betrieb
- Betrieb braucht keine Ausbildungsbewilligung
- Betrieb muss eine Fachperson zur Verfügung stellen
- Gleiche Arbeit ist für Wiederholung nicht zulässig

Ablauf

Einzuhalten IPA-Definition

- Keine reine Konzeptarbeiten (Konzeptarbeiten sollte nur einen minimalen Anteil besitzen)
- Praktische Arbeit
- Planung für exakt 10 Arbeitstag
- *Min. 2 aufeinanderfolgende Starttage
- *Min. 2 aufeinanderfolgende Endtage
- Einhaltung der Vorgaben zu Feiertag
- Abgabezeitpunkt min. 10 – 14 Tage vor Präsentation
- *Falls nicht machbar, bitte Information dazu

Ablauf

Einzuhalten vorgeseetzte Fachperson

- Kennt sich im Thema aus
- Kann die Arbeit bewerten
- Hält die Termine ein
- Korrekte Bewertungen
- PEX dürfen fachlich ungeeignete Betrieb und Fachpersonen melden

Sie sind unsicher. Die ILV bietet extra zur Unterstützung ein Fachpersonen Workshop an.

Ablauf

Bewertung

Die IPA ist eine Fall Note

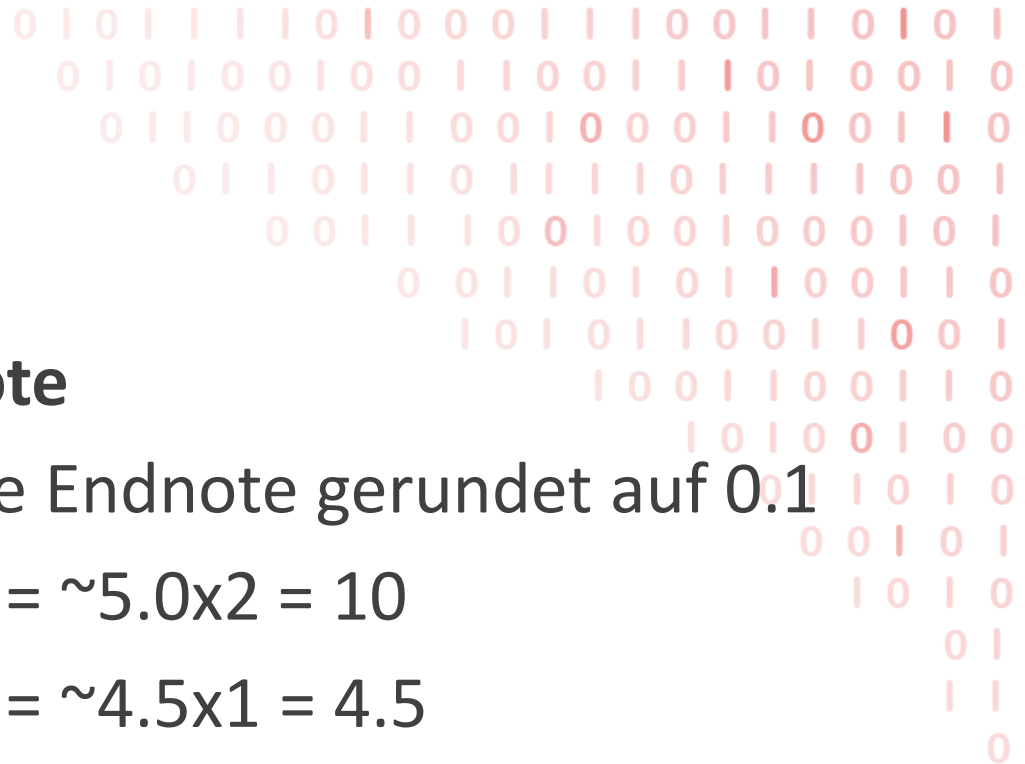
Teilnoten in 0.5 und die Endnote gerundet auf 0.1

Teil A 2fach $4.8 = \sim 5.0 \times 2 = 10$

Teil B 1fach $4.6 = \sim 4.5 \times 1 = 4.5$

Teil C 1fach $4.7 = \sim 4.5 \times 1 = 4.5$

Total = 4.8 (4.75)



Ablauf

Wer macht welche Bewertung

- Bewertung Fachperson wird nicht angepasst
- Bewertung Experten wird bei Gespräch angepasst
- Abgabebewertung gilt die Bewertung PEX in Teil A, B und C
- Bewertungsteil C wird exklusiv durch PEX durchgeführt

Ablauf

Sprache (ausschliesslich DEUTSCH)

- Nur deutsch zulässig im IPA Bericht
- Screenshots oder Ausdokumentieren innerhalb von Code in Englisch ist zulässig. Beschreibung zu diesen Teilen im Bericht müssen deutsch sein
- Nur deutsch zulässig in der Eingabedefinition
- Nur deutsch zulässig zur gesamten Kommunikation
- Präsentation in Schriftsprache / Hochdeutsch
- Demo nach Rücksprach mit Experten in Mundart
- Fachgespräch falls keine Verständigungsprobleme in Mundart zulässig
- Keine Ausnahmeregelung durch Betriebsvorgaben

Ablauf

Tipps

- Bereiten Sie eine IPA Vorlage ohne Inhalt vor
- Vorlagen bereits an benötigte Struktur anpassen
- Benötigte Vorlagenelemente wie Tabellen oder Grafikdesign definieren
- Tagesjournal ausfüllfertig vorbereiten
- Umgang mit fremd Elementen wie Screenshots, Codes, etc. planen
- Gantchart Software wählen oder/und Vorlage erstellen
- Unklarheiten als Frage für PEX vorbereiten
- Fachperson unterstützen und auch wegen Termineinhaltung kontrollieren

Ablauf

Verboten

- Nutzen von anderen IPA Berichten
- Vorabumsetzung der IPA Arbeit
- Text- und Wissensnutzung von anderen Quellen ohne Angaben
- Nutzung von ChatGPT OK mit klarer Angabe und deklarieren, welcher Inhalt in welcher Form genutzt wird. Nur Quellenangabe reicht nicht.
- Gruppenarbeit
- Plagiate und kopieren von anderen

Vorfälle können zur Note 1 führen. Nachträglicher Entzug von Fähigkeitsausweis und Notenkorrekturen sind möglich!

Termine / Links

Wichtige Ablaftermine

| | |
|-------------|---|
| Dez. 2023 | Informationspräsentation |
| 31.12.2023 | Eingabe IPA Grobbeschreibung |
| 10.01.2024 | Instruktion für neue VF obligatorisch |
| *21.01.2024 | Projekteinreichen & Detailbeschreibung SB1 |
| 31.01.2024 | Projekteinreichen & Detailbeschreibung SB1 |

Für Kandidaten und VF oder BB
PKOrg **Signierung VF & Kandidat erforderlich**
BIZ Liestal
PKOrg **Signierung VF & Kandidat erforderlich**
PKOrg **Signierung VF & Kandidat erforderlich**

****Validierung (Start des mit Startblock 1 ab 22. Januar 2024):**

| | | |
|----------------|------------------------------|----------------------------------|
| bis 17.02.2024 | Validierung für Startblock 1 | PKOrg (Signierung VF & Kandidat) |
| bis 15.03.2024 | Validierung für Startblock 2 | PKOrg (Signierung VF & Kandidat) |
| bis 22.03.2024 | Validierung für Startblock 3 | PKOrg (Signierung VF & Kandidat) |

IPA Starttag (Unterschiedliche Startblock-Kontingente):

| | |
|---------------------|---|
| 28.02. - 12.03.2024 | Startblock 1 keine Feiertage (IPA Abgabe vor Ostern) |
| 02.04. - 11.04.2024 | Startblock 2 Feiertag 1. Mai |
| 08.04 – 17.04.2024 | Startblock 3 Feiertag 1. Mai (IPA Abgabe spätestens 17.05.2024) |

Abgabe Zeit ist immer vor 18 Uhr. In der Planung unbedingt Schultage beachten.

31.05.2024 Letzter mögliche Präsentationstermin

Dauer Präsentation, Fachgespräch und Bewertung 2h – 3.5h

Zu beachten bei der IPA Planung:

- Start und Ende mit min. 2 auf einander folgenden Tage, ausser Schulunterbruch
- Kandidaten mit Schulunterricht benötigen durch den Schulunterbruch länger Zeit für die IPA Durchführung. Beachten Sie immer den spätestens Abgabetermin.

Termine / Links

Angebote (Kurse und Workshop)

➤ Januar Kurs für neue verantwortliche Fachkräfte
Anmeldung direkt über Kanton Baselland (Leona Buchmüller)

➤ Januar IPA Vorbereitungskurs für Kandidaten
Anmeldung und Termine auf
<https://ilv.ch/index.php/kontakt/anmeldung-ipa-schulungen>



➤ Januar Unterstützungsangebot ILV für Fachpersonen
Anmeldung und Termine auf
<https://ilv.ch/index.php/kontakt/anmeldung-ipa-schulungen>



Termine / Links

Wichtige und nützliche Links

- [Pkorg.ch](https://pkorg.ch)
IPA-Prüfungstool
- qv.bl.ch
QV-Infos zum Beruf (FAQ, Dokumente, etc)
- www.ilv.ch
Regionaler Verband (Infos und IPA-Angebote)
- www.ict-berufsbildung.ch
Schweizerverband mit Berufsinformationen

Herzlichen Dank und viel Erfolg